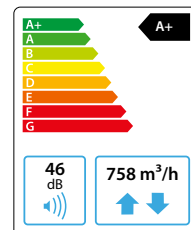


# Domekt R 700 H C6M

Maksymalny strumień powietrza (m <sup>3</sup> /h)	758
Maksymalny strumień powietrza (l/s)	211
Znamionowy przepływ powietrza (m <sup>3</sup> /s)	0,147
Znamionowa różnica ciśnienia (Pa)	50
JPM (W/(m <sup>3</sup> /h))	0,25
Sprawność temperaturowa odzysku ciepła (%)	84
Moc nagrzewnicy elektrycznej (kW) / Δt (°C)	2/11
Napięcie znamionowe (V)	1~230
Maksymalny prąd obciążenia HE (A)	11,7
Pobór mocy przez napęd wentylatora przy przepływie maksymalnym (W)	180
Pobór mocy przez napęd wentylatora przy przepływie znamionowym (W)	70
Wymiary filtrów BxHxL (mm)	540x260x46
Wymiary jednostki BxHxL (mm)	634x700x930
Wymagana przestrzeń do obsługi (mm)	950
Masa (kg)	83



## Dane akustyczne

Poziom hałas średnio ważony L<sub>WA</sub>, dB(A) przy przepływie znamionowym

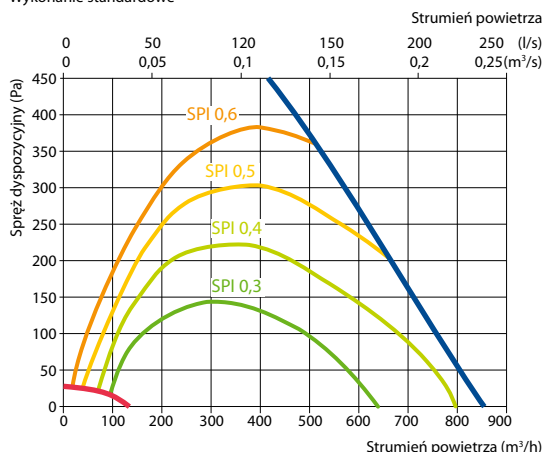
Wlot nawiewu	57
Wylot nawiewu	66
Wlot wywiewu	57
Wylot wywiewu	66
Obudowa	46

Cisnienie akustyczne średnio ważone L<sub>PA</sub>, dB(A) pomieszczenie izolowane standardowo, 10 m<sup>2</sup>, odległość od źródła hałasu – 3 m.

Otoczenie	35
-----------	----

## Wydajność

Wykonanie standardowe

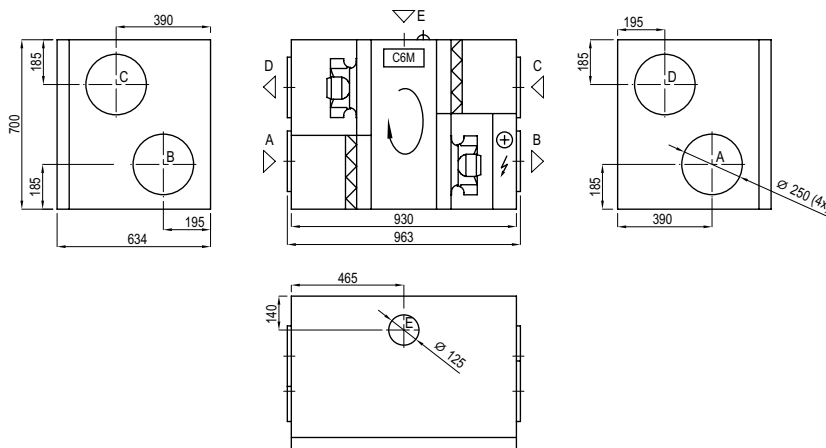


## Sprawność temperaturowa

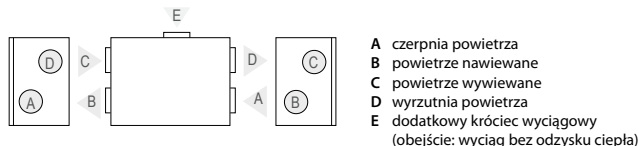
Temperatura zewnętrzna (°C)	Zima					Lato		
	-23	-15	-10	-5	0	25	30	35
Temp. za odzyskiem ciepła (°C)	14,8	16,1	16,9	17,7	18,5	22,5	23,3	24,1

dla temperatury wewnętrznej +22°C, 20% RH

### Wersja prawa (R1)



### Wersja lewa (L1)



## Akcesoria

Przepustnice z siłownikami	AGUJ-M-250+LF230/CM230
Tłumiki akustyczne	A/D AGS-250-50-600-M B/C AGS-250-50-900-M
Nagrzewnica wodna	DH-250
PPU	PPU-HW-3R-15-0,63-W2
Zawór 2-drogowy / nagrzewnica w.	VVP47.10-0,63

Chłodnica wodna	DCW-0,7-5
Zawór 2-drogowy / chłodnica w.	VVP47.15-2,5
Czerpnia/wyrzutnia	LD-250
Nagrzewnico-chłodnica wodna	DHCW-250
Chłodnica freonowa	DCF-0,7-5
Agregat chłodzący	MOU-18HFN8+KA8140

